

► Consulenza per la marcatura CE



Le vostre esigenze

Macchinari, prodotti nell'Unione Europea, importati o che subiscono modifiche sostanziali nell'Unione Europea, devono essere sottoposti alla procedura di marcatura CE per poter essere utilizzati nel mercato europeo.

Il marchio CE testimonia che la macchina soddisfa i requisiti necessari stabiliti dalle direttive UE. I prodotti contrassegnati con il marchio CE possono essere importati e venduti senza restrizioni da parte delle normative nazionali. Infatti, il marchio CE è detto anche il "Passaporto per l'Europa".

Anche le macchine assemblate come le celle robot e linee di produzione devono sottostare all'obbligo di certificazione.

La nostra offerta

Pilz gestisce le attività e le procedure relative alle strategie necessarie sulla conformità, ai progetti di sicurezza e ai documenti correlati. Ciò comprende:

- ▶ la gestione della certificazione
- ▶ la definizione e l'applicazione delle relative norme e direttive
- ▶ l'analisi dei pericoli e dei rischi
- ▶ la realizzazione di una soluzione di sicurezza e del relativo progetto
- ▶ la valutazione della conformità e i consigli relativi ai requisiti fondamentali in merito a salute e sicurezza
- ▶ le verifiche, le misurazioni e i test necessari
- ▶ la raccolta dei documenti necessari per la legge incluso il Fascicolo Tecnico
- ▶ l'archiviazione e la gestione dei documenti

Sempre informati sui servizi Pilz:

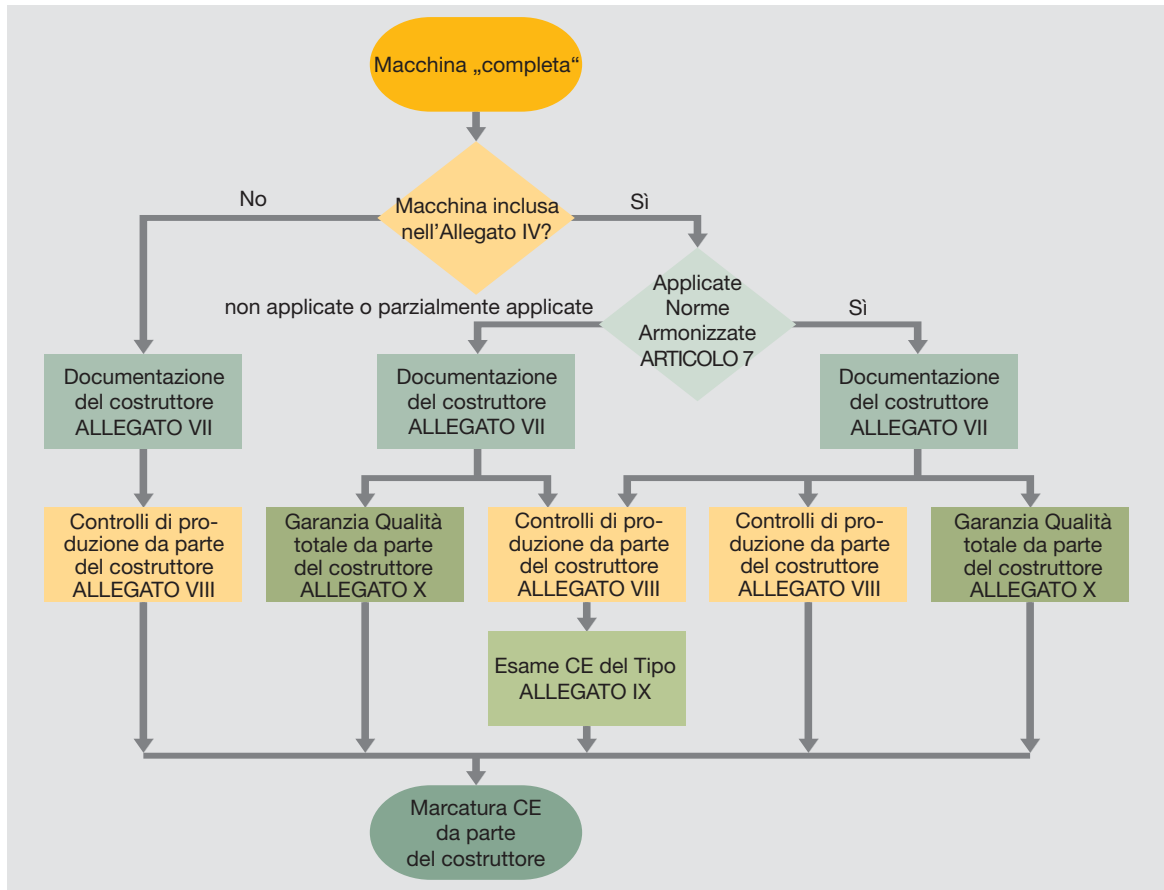
 Codice Web 0427

Informazioni on-line al sito www.pilz.com



Direttiva macchine e marcatura CE

La procedura di marcatura CE e l'interpretazione di questa e di altre direttive e norme CE richiedono un elevato livello di competenza ed esperienza.



I vantaggi

Pilz può agire come rappresentante legale e assumersi la responsabilità per le procedure di conformità inerenti la marcatura CE. Vi supportiamo nella pianificazione e nella realizzazione delle relative procedure di

conformità, secondo la nuova direttiva macchine 2006/42/CE, per le singole macchine e per le linee di produzione. Pilz GmbH & Co. KG è ente di ispezione indipendente secondo DIN EN ISO/IEC 17020:2004 per il settore macchine e impianti, accreditato dall'Ente Tedesco di Accreditamento (DAkkS).

Servizi correlati

- ▶ Analisi della sicurezza del parco macchine
- ▶ Analisi dei rischi
- ▶ Soluzioni di sicurezza
- ▶ Progettazione della sicurezza
- ▶ Integrazione di sistemi
- ▶ Validazione
- ▶ Valutazione della conformità internazionale

Il vostro referente Pilz

